



ECOLE
SACRE-COEUR
MOUTHE

TEL. : 03 81 69 28 13



Possibilité de venir nous rencontrer et visiter l'établissement en prenant rendez-vous auprès de M. Olivier Droz-Vincent par mail.

sacre-coeur.mouthe@orange.fr

NOS ATOUTS

- ✚ Activités avec les écoles du réseau
(Labergement-Sainte-Marie, Levier, Pontarlier) : cross, maternathlon
- ✚ Sorties culturelles (spectacles, musées...)
- ✚ Sorties sportives (ski de fond, ski alpin, piscine, orientation...)

Mais surtout,

- ✚ Considération de chacun dans son individualité...
 - ✓ écoute
 - ✓ prise en compte de la parole et de l'opinion
 - ✓ ouverture à la dimension spirituelle



PROJET D'ETABLISSEMENT

⇒ Apprendre à vivre ensemble, à se connaître et à respecter les autres

Parrainage des petits
par les grands





Projet
« Cour de RE-CREATION »





Projet « cour de RE-CREATION »

Formation d'élèves médiateurs

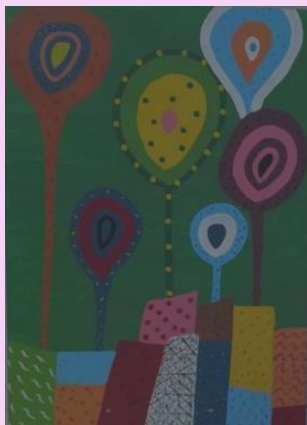


HORAIRES

Semaine de 4 jours

8h45/12h05

13h55/16h45



APC :
Activités Pédagogiques Complémentaires

- Aide aux devoirs
- Soutien scolaire



Service Cantine et Péricolaire mis en place par l'association « familles rurales du Val de Mouthe » : le P'tit Tétrás.



2 circuits de ramassage scolaire (matin, midi et après-midi)

- Le Brey-Maisons du Bois, Les Villedieu, Gellin, Sarrageois
- Petite-Chaux, Chaux-Neuve, Le Crouzet, Reculfoz, Les Pontets, Rondefontaine

TARIFS 2021-2022

- Pour un enfant 31 € par mois sur 10 mois
- Pour 2 enfants 57 € par mois sur 10 mois
- Pour 3 enfants 73 € par mois sur 10 mois





Si vous souhaitez que votre enfant soit catéchisé, vous pouvez prendre contact

- Par téléphone au 03 81 69 22 20 le mardi de 17h à 18h ou le vendredi de 10h à 11h30
- Par mail paroisse.mouthelacmontdor@orange.fr

Ecole du Sacré Cœur
19 Rue Cart Broumet
25 240 MOUTHE
Tél. : 03 81 69 28 13

Courriel : sacre-coeur.mouthe@orange.fr

Site : <http://ecolesacrecoeur-mouthe.fr>